

CURSO PROFISSIONAL

FOTOGRAFIA

© ELEANDRO GAMBÔA



INSTITUTO DE PRODUÇÃO
CULTURAL & IMAGEM

CURSO PROFISSIONAL DE FOTOGRAFIA

417 HORAS | PRESENCIAL | IPCI PORTO E LISBOA

DIRETOR DO CURSO **ANTÓNIO PEDROSA**

O Curso Profissional de Fotografia forma fotógrafos capazes de desenvolver e executar diferentes projetos em várias vertentes da fotografia profissional. Este curso explora uma linguagem prática que alia o conhecimento técnico a uma visão contemporânea da fotografia, dando aos formandos uma perspetiva atual do mercado de trabalho e as suas necessidades criativas, de forma a poderem aplicar estes conhecimentos em áreas como o Fotojornalismo, Fotografia de Moda, Fotografia Publicitária, Fotografia Social e Pós-Produção Fotográfica.

Ao longo do curso, os formandos seguem um percurso de trabalho multidisciplinar que visa a produção de diferentes portfólios fotográficos, onde se cruzam os conhecimentos técnicos e criativos fomentando, desta forma, um elevado sentido prático de criação fotográfica.

Apostamos numa equipa de formadores com uma elevada experiência profissional, garantindo aos formandos não só o conhecimento fotográfico técnico, como também uma visão contemporânea da fotografia, o que permite que em cada projeto o formando possa evoluir de acordo com os seus objetivos de aprendizagem técnicos e criativos.

O IPCI é, atualmente, uma escola com um grande reconhecimento nacional e internacional, quer pelos seus excelentes resultados no que toca a êxitos pessoais dos seus formandos, quer na conquista de prémios, na participação em exposições e no sucesso comprovado no mercado de trabalho.



© INÉS BROCHADO

objetivos gerais

- Aplicar os fundamentos da técnica fotográfica no processo de tomada de vistas.
- Relacionar os fundamentos históricos com o processo de criação artística.
- Utilizar programas para a edição e tratamento digital das fotografias.
- Trabalhar em ambiente de estúdio fotográfico com diferentes fontes de iluminação.
- Construir uma narrativa fotográfica com fundamento técnico e coerência visual.
- Controlar as dinâmicas de produção ligadas a áreas como o Fotojornalismo, Fotografia de Moda, Fotografia Publicitária e PósProdução Fotográfica



© ALINA ZAHARIA

No final do curso cada formando tem acesso a um programa de orientação pessoal nas seguintes áreas:

- Orientação profissional** planeamento estratégico; estágio; tutoria comercial; planeamento de comunicação.
- Orientação artística** construção de portfólio; programação de exposições e participação em concursos nacionais e internacionais.
- Orientação técnica** consultoria de investimentos em equipamento; consultoria técnica em processos fotográficos.

Certificado

É atribuído aos formandos que obtenham avaliação positiva a todas as disciplinas um Certificado de Formação Profissional emitido através da plataforma (SIGO) - Sistema Integrado de Informação e Gestão da Oferta Educativa e Formativa. Aos formandos que frequentem o curso mas não concluem o seu processo de aprendizagem com avaliação positiva, é atribuída uma declaração de participação na ação de formação com o resumo dos resultados obtidos em cada disciplina.

a quem se destina?

Estudantes do Ensino Secundário de áreas Artísticas ou Ensino Profissional que procuram uma especialização no ramo da Fotografia profissional.

Recém licenciados em áreas de Comunicação ou Multimédia que pretendem complementar o seu percurso formativo com uma vertente fotográfica.

Todos os interessados em fotografia que procuram uma formação estruturada com sentido profissional.



O IPCI é um agente cultural que promove atividades de produção própria direcionadas para o plano formativo dos cursos e também para o público em geral, acolhendo eventos de grande relevo a nível nacional e internacional, como os Encontros da Imagem de Braga, o Prémio Galiza de Fotografia Contemporânea e o Imago Photo Festival Lisboa.

Todos os projetos culturais do IPCI visam promover a difusão de conteúdos artísticos relevantes, de manifesto interesse para a sociedade, e são também pontos de cruzamento entre profissionais e alunos, que podem desta forma dar início à sua rede de contactos profissionais.



porquê no IPCI?

As turmas do Curso Profissional de Fotografia caracterizam-se pela sua dimensão. No IPCI apostamos em turmas reduzidas para garantirmos um acompanhamento personalizado, de forma a que o formando possa ter tempo de trabalho individual com cada formador.

Acesso a uma equipa de profissionais com provas dadas no mundo das artes visuais e fotografia profissional.

Forte componente prática, com grande ligação ao mercado da fotografia profissional.

É um curso que tem como principal objetivo formar profissionais de referência no mercado da fotografia.

formadores

Técnica Fotográfica André Rodrigues | Bruno Silva | Pedro Rocha
Composição Tatiana Saavedra | Patrícia Pettitt
Laboratório Digital André Rodrigues | Miguel Falcão | Petko Angelov
Estúdio Jorge Silva | João Carlos
Projeto Fotográfico António Pedrosa | Miguel Proença
História da Fotografia Lara Jacinto | Susana Paiva
Práticas artísticas Alexandre Souto | António Pedrosa | Bruno Silva | Miguel Proença | Susana Paiva
Fotografia Publicitária Jorge Silva | João Carlos
Fotografia de Moda Jorge Silva | Maria Rita
Fotojornalismo Patrícia Melo Moreira | Rui Oliveira
Pós-Produção Fotográfica Jorge Silva | Maria Rita
Produção Audiovisual Paulo Martins | Rui Simão

programa formativo

1. FORMAÇÃO TÉCNICA E VISUAL | 198 HORAS

Aquisição de competências técnicas que permitem desenvolver com autonomia diferentes tipologias de projetos fotográficos. Através de um processo de aprendizagem teórico prático os formandos desenvolvem competências ao nível do manuseamento da câmara fotográfica: gestão, edição, impressão fotográfica e controlo sobre equipamentos de iluminação de estúdio.

Técnica Fotográfica | 51 horas

Composição | 30 horas

Laboratório Digital | 90 horas

Estúdio | 27 horas



© RUDI NAVARRO



© MAURO SILVA

2. FORMAÇÃO CULTURAL E CRIATIVA | 96 HORAS

A capacidade criativa permite cruzar referências visuais com o desenvolvimento de projetos de autor onde se poderão aplicar as competências técnicas adquiridas, e desenvolver processos de trabalho que exploram linguagens plásticas, como o Laboratório Preto e Branco e processos fotográficos alternativos.

Através de um processo de aprendizagem teórico-prático, os formandos desenvolvem competências ao nível da cultura visual, gestão e desenvolvimento de um projeto fotográfico, tendo em conta os seguintes aspectos: pesquisa, edição e produção.

Projeto Fotográfico | 42 horas

História da Fotografia | 24 horas

Práticas Artísticas | 30 horas

3. ESPECIALIZAÇÃO PROFISSIONAL | 123 HORAS

Aquisição de competências profissionais que permitem desenvolver diferentes projetos tendo em conta o mercado de trabalho. Para além de serem consolidados conhecimentos técnicos e criativos, são também analisadas tendências de mercado ao nível das referências criativas e dos processos de trabalho, permitindo aos formandos desenvolverem competências profissionais nas principais áreas de mercado.

Fotografia Publicitária | 18 horas

Fotografia de Moda | 24 horas

Fotojornalismo | 30 horas

Pós-Produção Fotográfica | 21 horas

Produção Audiovisual | 30 horas



© JOANA MAIROS

equipamento



espaços de trabalho

Todos os alunos que frequentam o Curso Profissional de Fotografia têm ao seu dispor, para utilização livre, os espaços de trabalho e recursos técnicos do IPCI, no desenvolvimento dos seus projetos fotográficos académicos e/ou pessoais e profissionais.

Estes recursos estão disponíveis não só ao longo do curso, mas também após o término da formação, de forma a podermos apoiar a inserção na vida ativa dos nossos alunos. A utilização dos recursos disponibilizados pelo IPCI é livre e sujeita à disponibilidade de espaço carecendo sempre de reserva e regulamentos próprios.

fornecido pela escola

Workstation para processamento avançado de fotografia e vídeo

Laboratório Digital de impressão fine-art, equipado com impressora Epson A2 e Scanner de opacos e transparência Epson

Estúdio de fotografia e vídeo equipado com sistemas de iluminação de flash e luz contínua profissional e flashes portáteis

Diferentes tipos de soft box, palas, favos, fresnel, refletores, difusores, filtros de correção, para fotografia e vídeo

Equipamento de captação áudio, composto por: gravadores externos Tascam, microfones de lapela, shotgun e microfones de câmara da marca Rode e Sennheiser

Perche e auscultadores de munição Shure e Roland

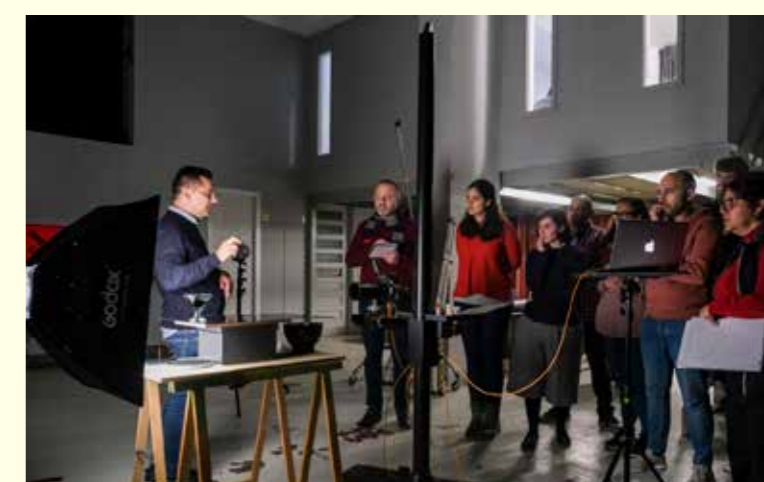
Colunas Monitor áudio para edição e tratamento de som

Tripés de vídeo e estabilizador electrónico DJI

Tripés de fotografia Manfrotto

Câmeras de grande formato SINAR P2

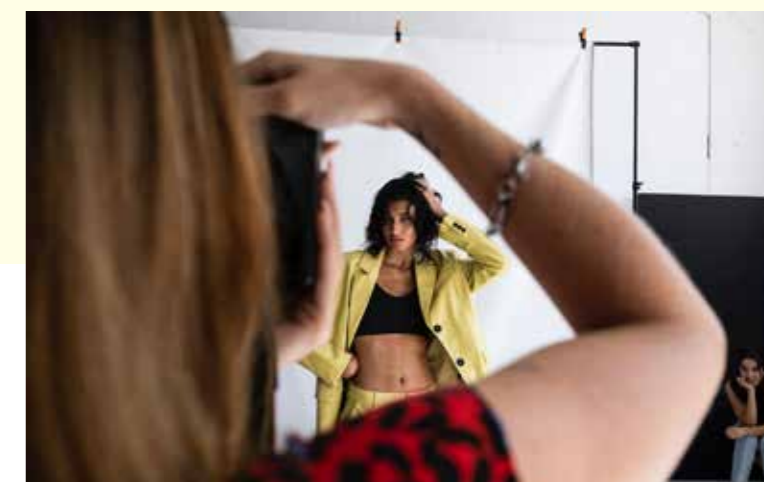
Laboratório químico para revelação e impressão de fotografia (IPCI - Porto)



do formando

Câmara fotográfica digital com regulação manual do obturador, diafragma e ISO

Computador portátil com os seguintes aplicativos: Photoshop, Bridge e Lightroom



calendário

IPCI - PORTO Rua da Alegria 940

IPCI - LISBOA Av. Conde Valbom 102B

Início 10 fevereiro de 2023

Fim 17 fevereiro de 2024

Horário Pós-laboral:

Aulas à sexta-feira, das 19h00 às 23h00;

e ao sábado, das 9h30 às 13h00 e das 14h30 às 18h00.

NOTA: a data de início e término do curso pode sofrer alterações devido a motivos de agenda de formadores, ou de gestão de formação.

	PERÍODO	DESCONTO	VALOR DESCONTO	VALOR FINAL	VALOR MENSALIDADE
PRONTO	Até 08 janeiro 23	20%	€686,00	€2742,00	
PRONTO	Após 08 janeiro 23	15%	€514,00	€2914,00	
3x	1ª prest. ato da inscrição + fev 23 + abril 23	10%	€343,00	€3085,00	€1028,00
15x	nov 22 a jan 24	5%	€171,00	€3256,00	€217,00
14x	dez 22 a jan 24	N.A.	N.A.	€3428,00	€245,00
13x	jan 23 a jan 24	N.A.	N.A.	€3428,00	€264,00
12x	fev 23 a jan 24	N.A.	N.A.	€3428,00	€286,00

TAXA DE INSCRIÇÃO | €250,00

- Aos cidadãos não residentes na União Europeia aplica-se a modalidade PRONTO PAGAMENTO.
- Os pagamentos efetuados a PRONTO estão isentos do pagamento da taxa de inscrição.
- Oferta da inscrição até 08 janeiro 2023.
- Os pagamentos em mensalidades iniciam-se no mês da inscrição.
- Os pagamentos em mensalidades devem ser liquidados até ao dia 8 de cada mês.
- As quantias pagas não são reembolsadas em caso de desistência do formando.
- Só se aplica o reembolso total das quantias pagas caso o IPCI não inicie a ação de formação proposta.

condições gerais

Turmas de 8 a 15 formandos

A abertura de cada curso/turma/horário está condicionada a um número mínimo de inscrições. A inscrição no horário pretendido é limitada ao número de vagas disponíveis;

A inscrição é válida após a liquidação do valor da inscrição;

O horário aplicado pode ser alterado excecionalmente por razões de adequação técnico-pedagógica, podendo ser marcadas aulas fora do horário estabelecido;

O Curso Profissional de Fotografia é um curso presencial, a título pontual podem ser disponibilizados acessos online a sessões de formação, desde que estas sejam autorizadas pelo formador;

A informação apresentada não dispensa a consulta do regulamento interno e dos nossos serviços de atendimento, que o podem auxiliar em todas as questões técnicas e pedagógicas.

1. Preenchimento da ficha de inscrição em anexo

- Formulário de preenchimento digital;
- Na cláusula 6 deve indicar-nos a modalidade de pagamento pretendida.

2. Efetuar o pagamento de acordo com a modalidade de pagamento pretendida

Consultar tabela com as modalidades de pagamento disponíveis, caso opte pelo pagamento em mensalidades o pagamento tem início no mês em que se inscreve.

3. Envio da ficha de inscrição juntamente com o comprovativo de pagamento

Caso pretenda a emissão da fatura em nome da empresa, deve facultar-nos no e-mail os dados de faturação da empresa.

4. Após a receção dos documentos, o IPCI entra em contacto para validar toda a informação e proceder ao envio da fatura.

modalidades pagamento

como fazer a inscrição

As fotografias apresentadas neste documento apresentam o quotidiano do IPCI e trabalhos desenvolvidos pelos formandos em contexto de formação.

contactos

ipci.pt

PORTO

Rua da Alegria n.º 940/942

4000-040 Porto

+351 968 379 910

+351 225 490 993

info@ipci.pt

LISBOA

Av. Conde Valbom 102B

1050-070 Lisboa

+351 217 961 700

+351 926 574 503

lxsecretaria@ipci.pt





FILIPA NEVES